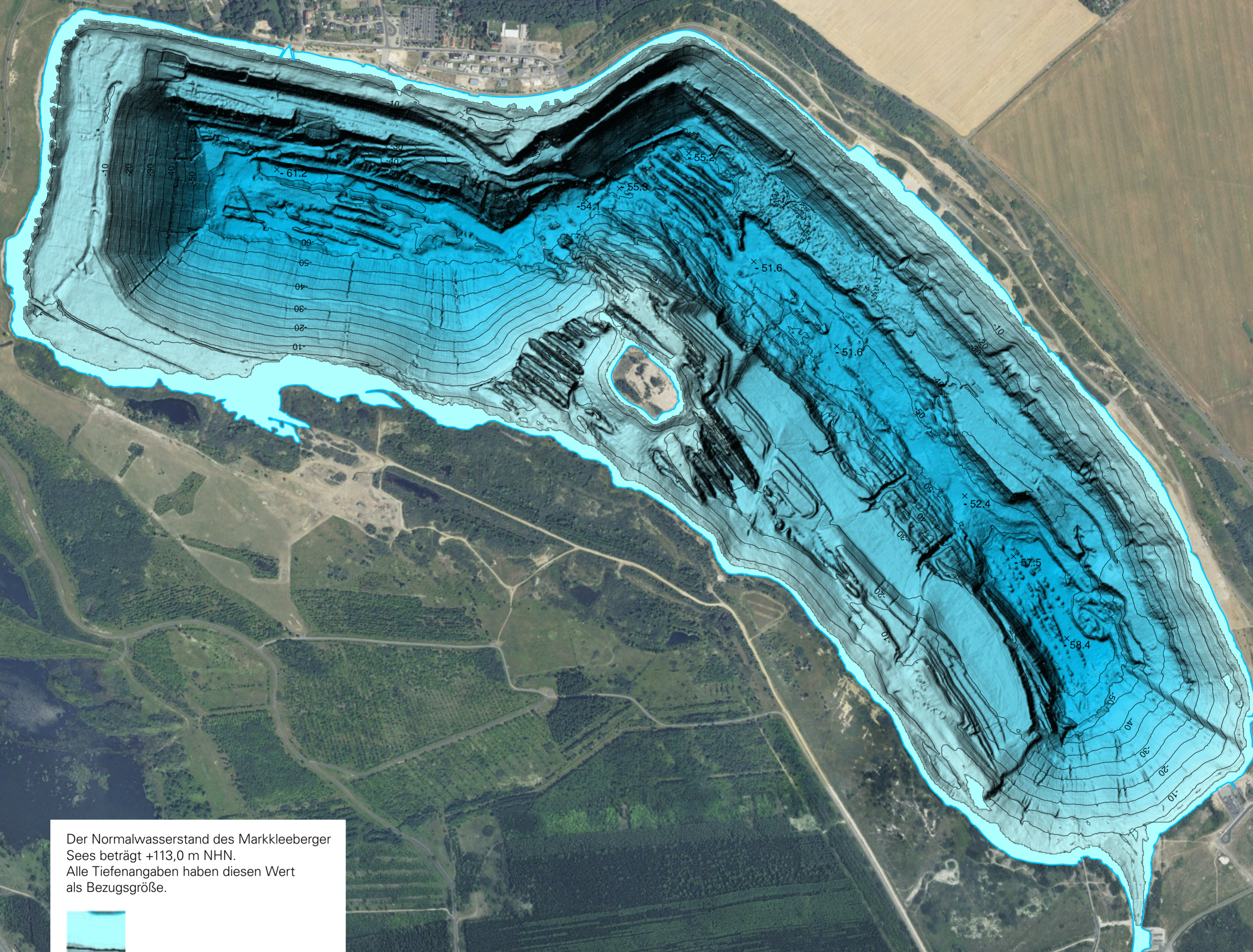




Markkleeberg



Der Normalwasserstand des Markkleeberger Sees beträgt +113,0 m NHN.
Alle Tiefenangaben haben diesen Wert als Bezugsgröße.



- 10 m
- 20 m
- 30 m
- 40 m
- 50 m
- 60 m

— Höhenlinien im Abstand von 5 m

Kanupark-Schleuse

0 0,2 0,4 0,6 0,8 1 km

Markkleeberger See

Wassertiefen

Stand: Juli 2010 (Flutungsende: 2000)

Lausitzer und Mitteldeutsche Bergbau-Verwaltungsgesellschaft mbH • Walter-Köhn-Straße 2 • 04356 Leipzig

www.lmbv.de



SCAN MICH!

LMBV

Lausitzer und Mitteldeutsche
Bergbau-Verwaltungsgesellschaft mbH