

Das Auge liest mit.

Um Euren Berichten die richtige Würze zu geben, solltet Ihr die Kraft der Bilder nutzen. Auch in der Gewässerdatenbank empfiehlt es sich Bilder vom entsprechenden Gewässer einzustellen. Ein Bild vom Gewässer sagt mir mehr aus als das Geschriebene!

Doch wie genau kann man ein Bild einfügen? Und wie lege ich ein Album an. Hier eine Anleitung - natürlich mit Bildern. Leider musste ich die Bilder stark verkleinern – darunter leidet natürlich die Bildqualität. Ich hoffe, dass die Anleitung dennoch hilft.

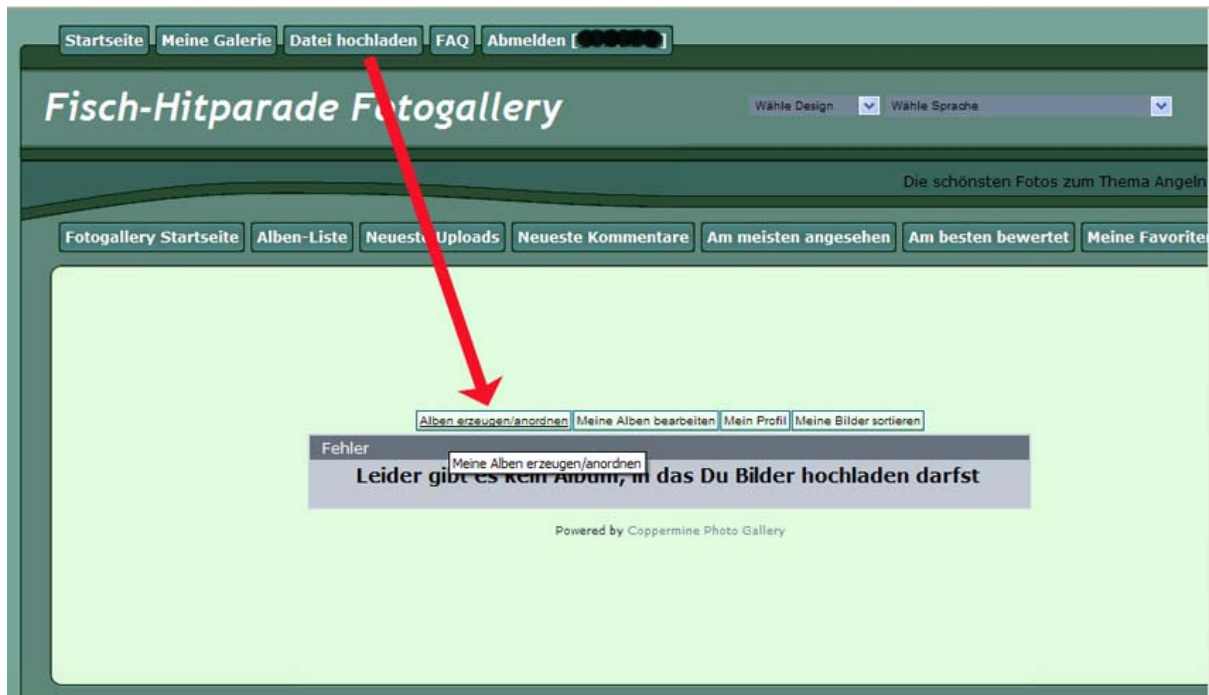
1. Auf der Startseite von www.fisch-hitparade.de findet Ihr auf der linken Seite den Menüpunkt "Benutzer Gallery"



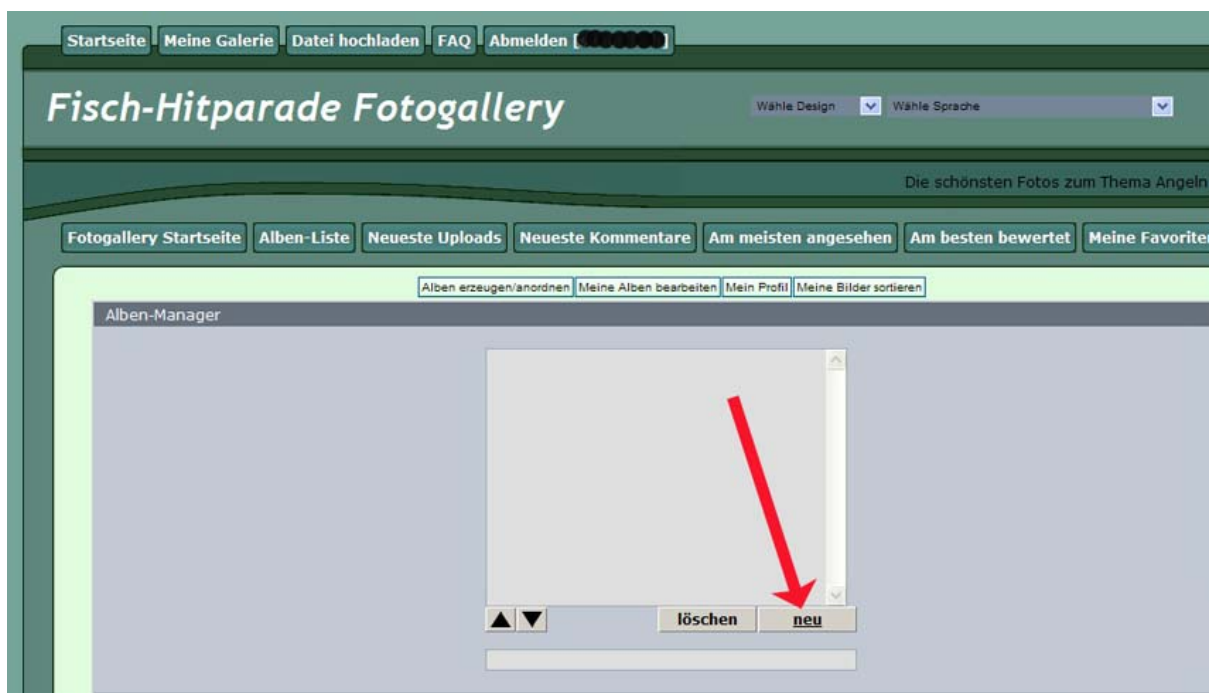
2. Mit Klick auf die "Benutzer-Gallery" ändert sich das komplette Layout. Nun wird oben links auf "Datei hochladen" geklickt".



3. Im folgendem Fenster wird auf den Menüpunkt "Alben erzeugen/anordnen" geklickt.



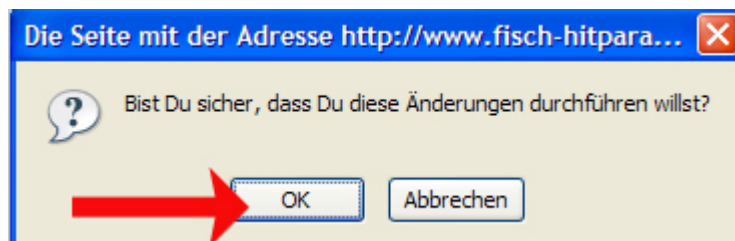
4. Mit Klick auf "neu" legt Ihr ein neues Album an.



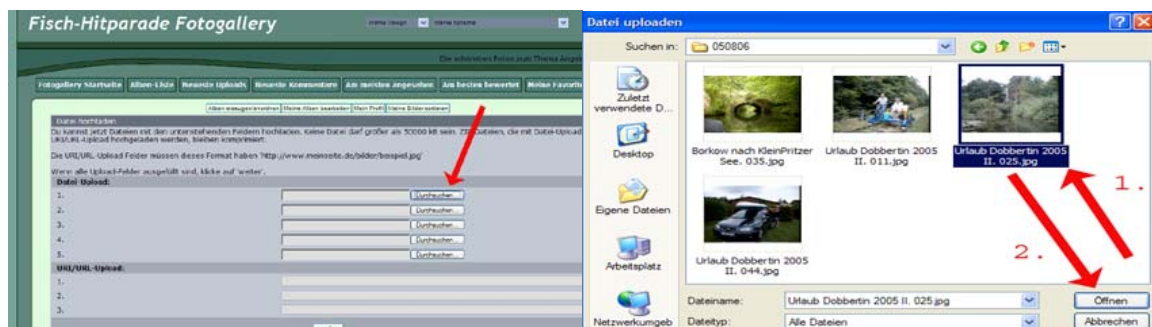
5. Der folgende Vorschlag für einen Ordernamen sollte entsprechend sinnvoll geändert werden.



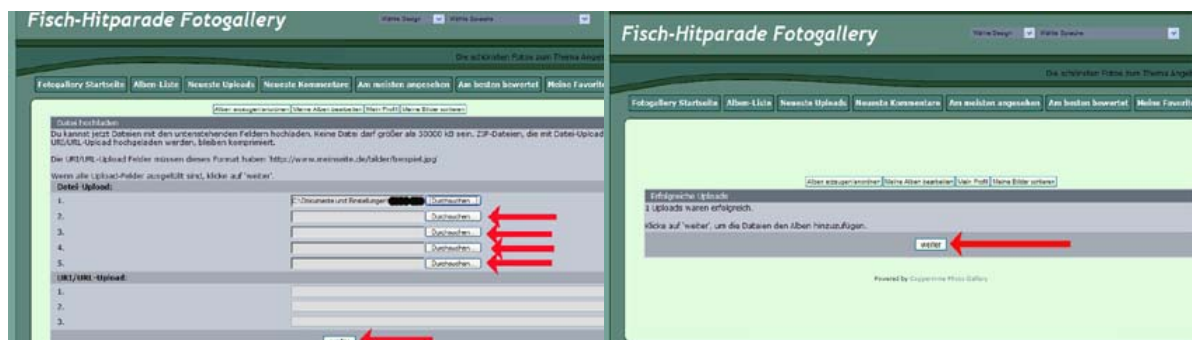
6. Mit dem Klick auf Änderungen übernehmen erfolgt eine Kontrollabfrage...



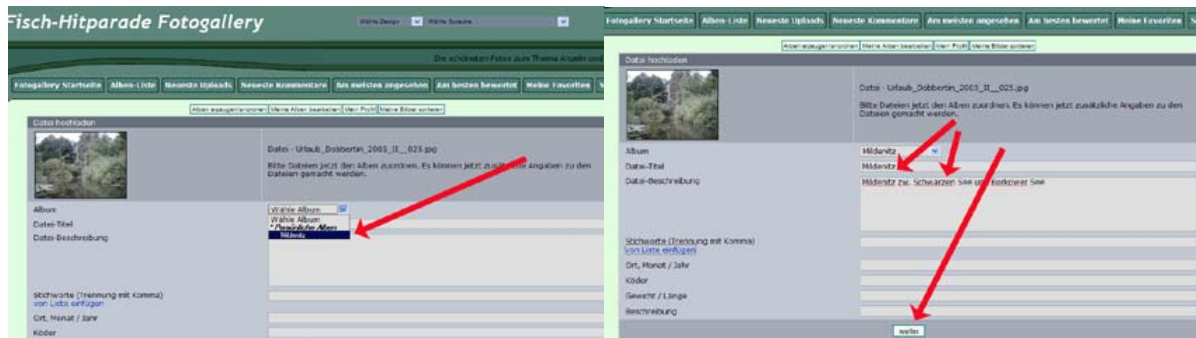
7. Nun heißt es Bilder suchen und finden...



8. Wer möchte, kann auch gleich fünf Fotos zum Hochladen vorbereiten. Mit "Weiter" heißt es warten bis die Daten hochgeladen sind, um dann wieder mit "Weiter" zu bestätigen.



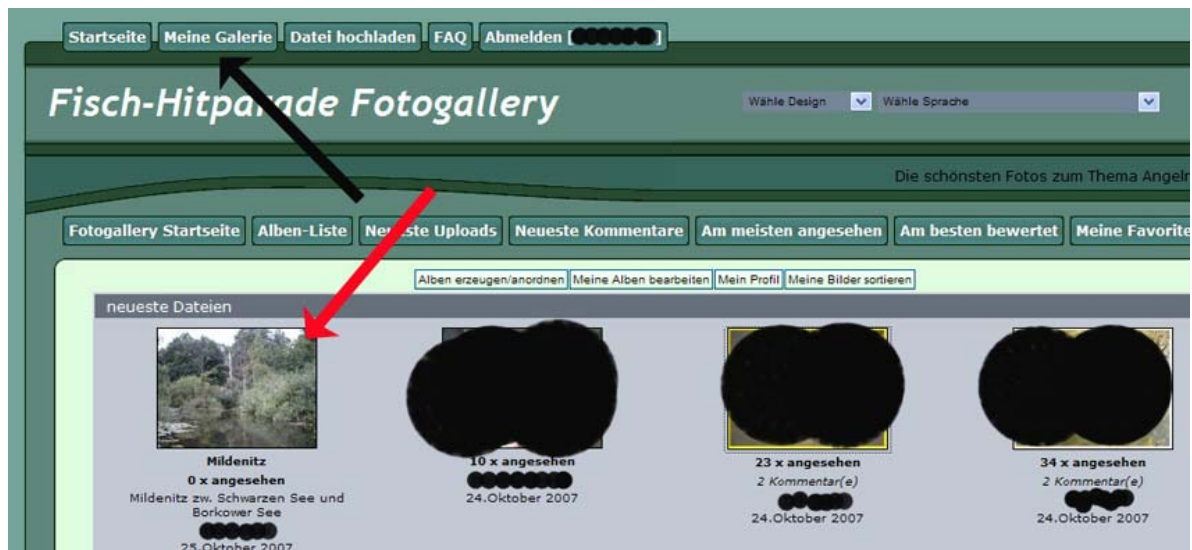
9. Im folgenden Fenster wird das hochgeladene Foto dem gerade angelegtem Fotoalbum zugeordnet. In der folgenden Maske können Einträge vorgenommen werden. Diese sind mit "Weiter" zu bestätigen.



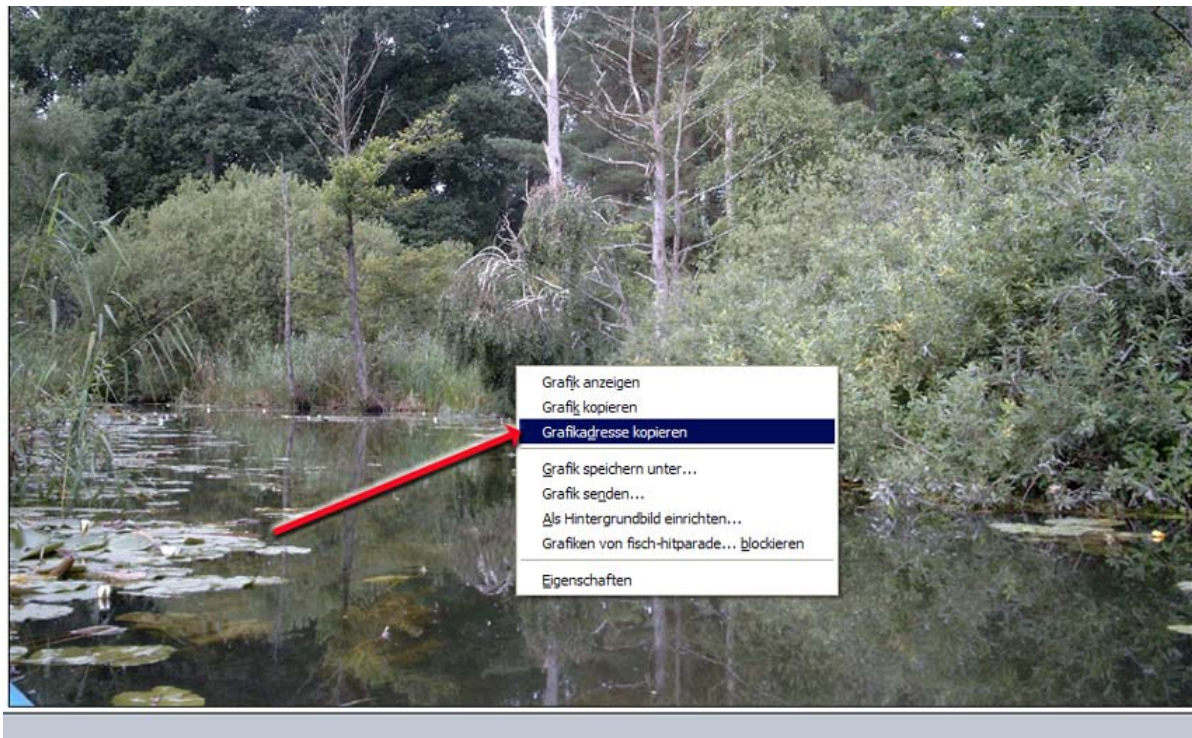
10. Die nun folgende (Erfolgs-)Meldung ist ebenfalls mit "Weiter" zu bestätigen.



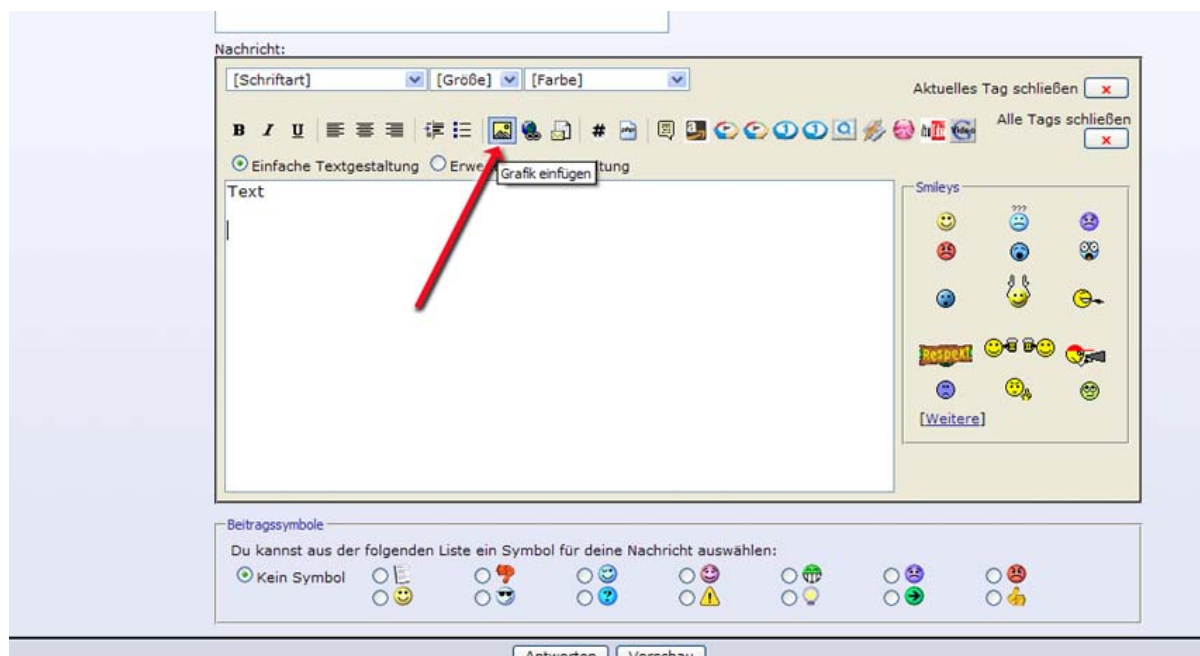
11. Im folgenden Fenster erscheint Euer hochgeladenes Foto in Kleinformat. Wer das Foto direkt für einen Beitrag verwenden möchte, klickt auf das Foto. Wer später darauf zugreifen möchte, kann über "Meine Galerie" auf alle hochgeladenen Fotos zugreifen.



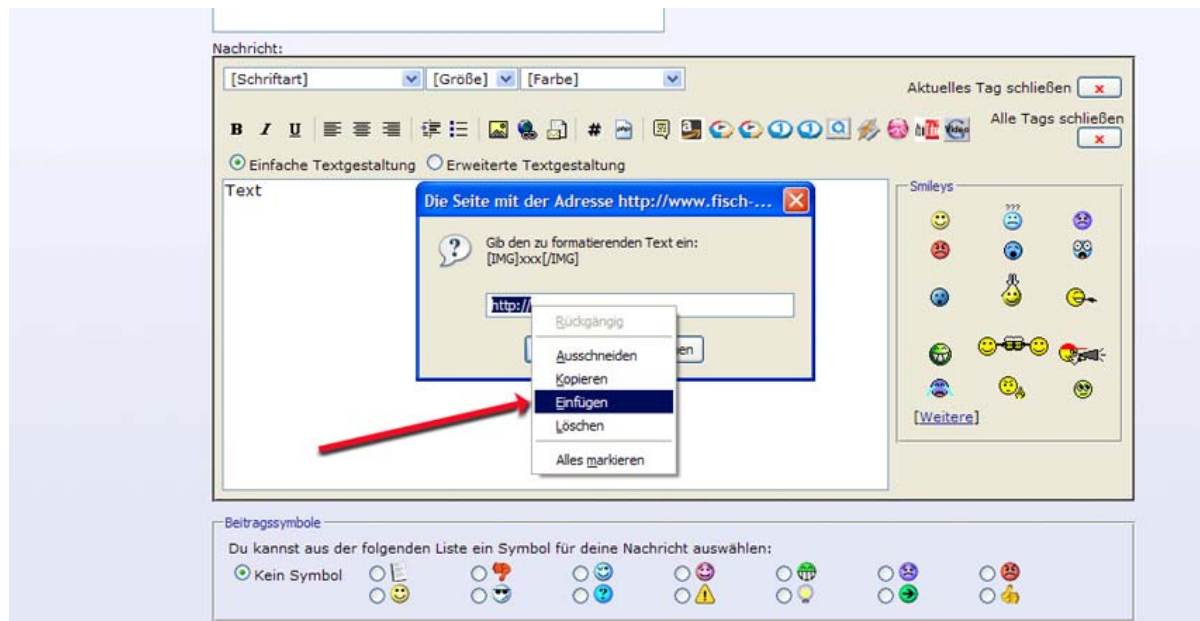
12. Das Foto öffnet sich. Nun mit dem Mauszeiger auf das Bild und die rechte Maustaste klicken. Im Kontextmenü ist die Option "Grafikadresse kopieren" anzuklicken.



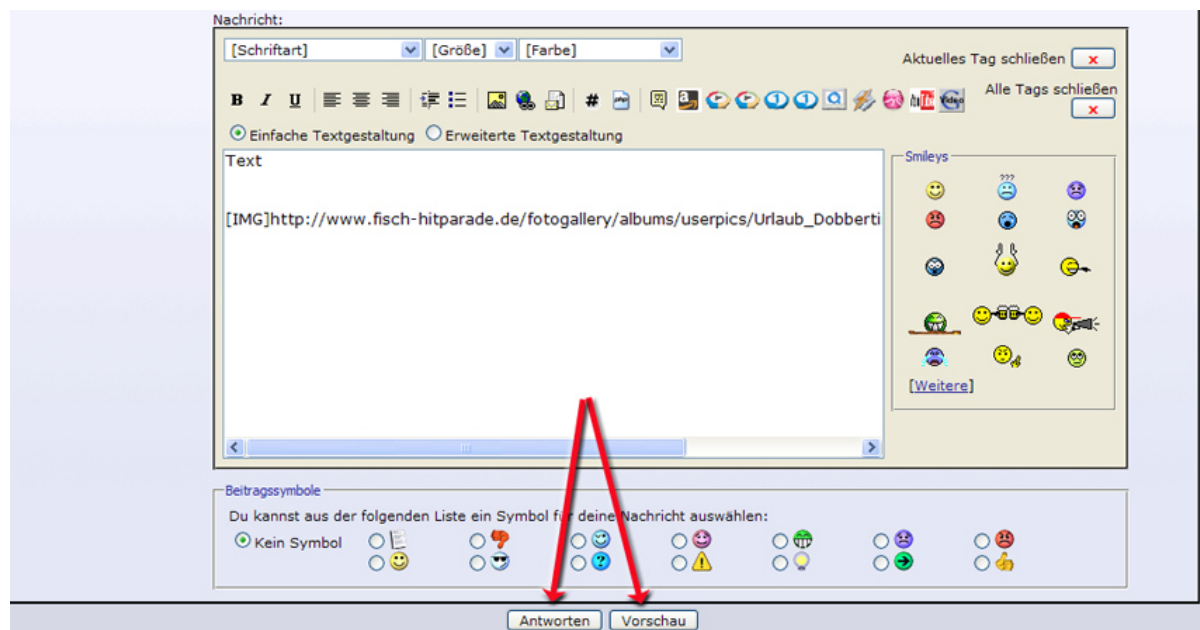
13. Der benötigte Internetlink befindet sich nun im Zwischenspeicher. Jetzt gehts ab zu Eurem Bericht. Dort klickt Ihr auf den entsprechenden Grafikbutton...



14. Es öffnet sich ein Fenster. Hier sucht Ihr wieder das Kontextmenü (rechte Maustaste) und sagt "Einfügen".



15. Jetzt empfehle ich, zunächst auf "Vorschau" zu klicken und Euren Bericht mit den Bildern nochmals zu überprüfen. Wer es nicht abwarten kann, wählt sofort "Antworten".



Ich hoffe, dass dieser zeitaufwändige Beitrag nicht umsonst war und ich nun schön viele Bilder in Euren Angelerlebnissen, Bastelanleitungen, Gewässerbeschreibungen etc. vorfinde.

Gruß
Bono